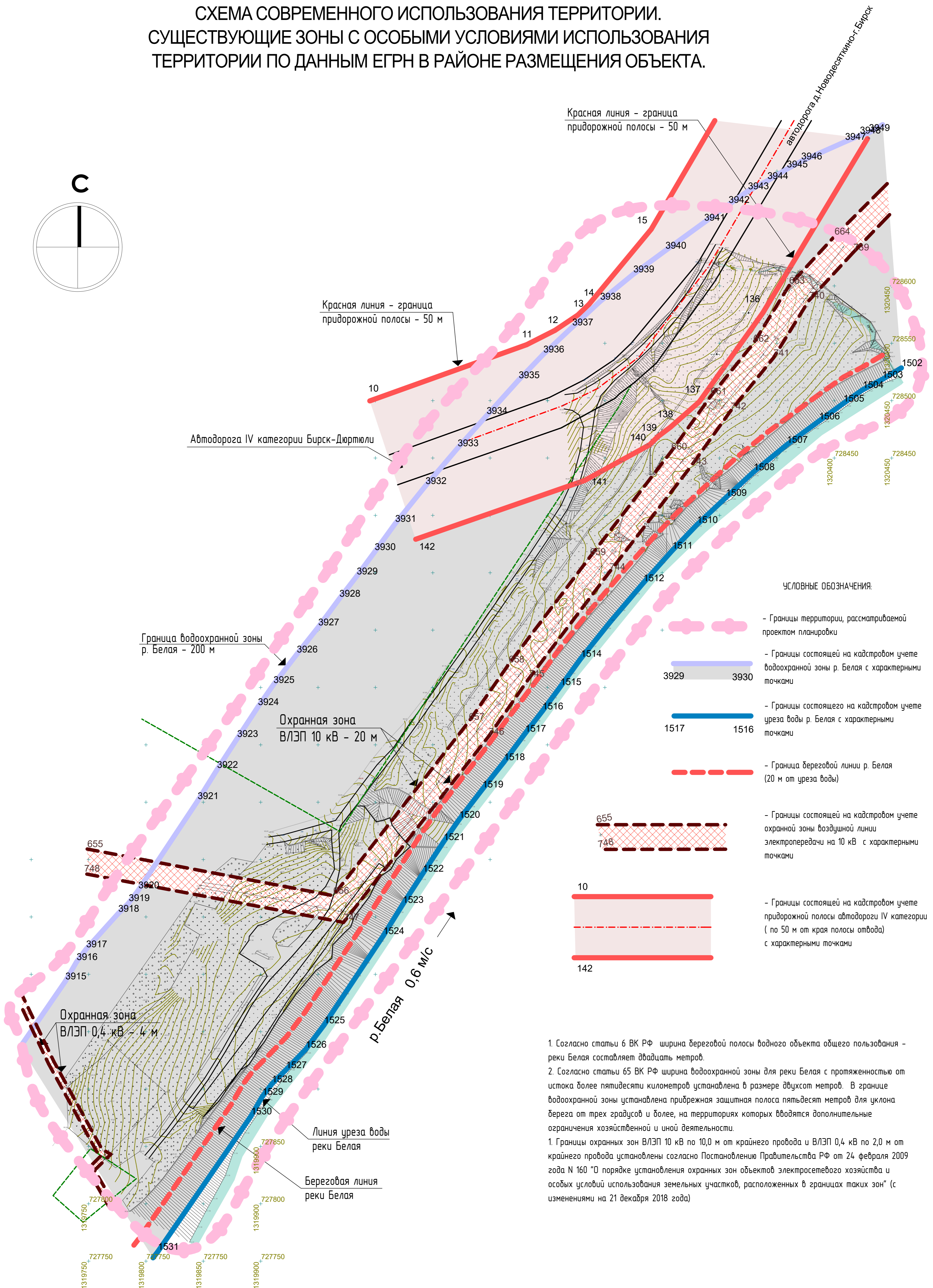
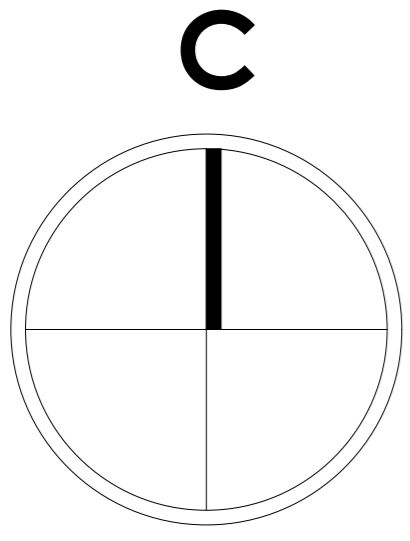


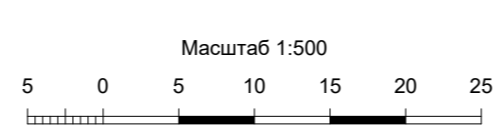
СХЕМА СОВРЕМЕННОГО ИСПОЛЬЗОВАНИЯ ТЕРРИТОРИИ. СУЩЕСТВУЮЩИЕ ЗОНЫ С ОСОБЫМИ УСЛОВИЯМИ ИСПОЛЬЗОВАНИЯ ТЕРРИТОРИИ ПО ДАННЫМ ЕГРН В РАЙОНЕ РАЗМЕЩЕНИЯ ОБЪЕКТА.



- Границы территории, рассматриваемой проектом планировки
- Границы состоящей на кадастровом учете водоохранной зоны р. Белая с характерными точками
- Границы состоящего на кадастровом учете уреза воды р. Белая с характерными точками
- Граница береговой линии р. Белая (20 м от уреза воды)
- Границы состоящей на кадастровом учете охранной зоны воздушной линии электропередачи на 10 кВ с характерными точками
- Границы состоящей на кадастровом учете придорожной полосы автодороги IV категории (по 50 м от края полосы отвода) с характерными точками

1. Согласно статье 6 ВК РФ ширина береговой полосы водного объекта общего пользования - реки Белая составляет двадцать метров.
 2. Согласно статье 65 ВК РФ ширина водоохранной зоны для реки Белая с протяженностью от истока более пятидесяти километров установлена в размере двухсот метров. В границе водоохранной зоны установлена прибрежная защитная полоса пятьдесят метров для уклона берега от трех градусов и более, на территориях которых вводятся дополнительные ограничения хозяйственной и иной деятельности.
1. Границы охранных зон ВЛЭП 10 кВ по 10,0 м от крайнего провода и ВЛЭП 0,4 кВ по 2,0 м от крайнего провода установлены согласно Постановлению Правительства РФ от 24 февраля 2009 года N 160 "О порядке установления охранных зон объектов электросетевого хозяйства и особых условий использования земельных участков, расположенных в границах таких зон" (с изменениями на 21 декабря 2018 года)

Масштаб 1:500



Топографическая съемка предоставлена Заказчиком
Система координат МСК-02
Система высот Балтийская
Сплошные горизонталы проведены через 0,5 м

					46-09-ППТ				
					Проект планировки территории с целью формирования земельного участка под туристическое обслуживание в районе деревни Новодьяково на берегу реки Белой Бирского района Республики Башкортостан				
Изм.	Кв.	Лист	№ док.	Подпись	Дата	Основная (утверждаемая) часть	Страница	Лист	Листов
				Билалов И.Ш.	03.03.22			3	
				Билалов И.Ш.	03.03.22	Существующие зоны с особыми условиями использования территории по данным ЕГРН в районе размещения объекта.			
							ООО "Бирская проектная мастерская"		